

# 『琵琶湖大橋有料道路』の 新たな事業をご紹介します



# ① 4車線拡幅(大津側)

琵琶湖大橋  
交差点

慢性的な渋滞を緩和するため、道路を拡幅し片側2車線にします。

事業区間

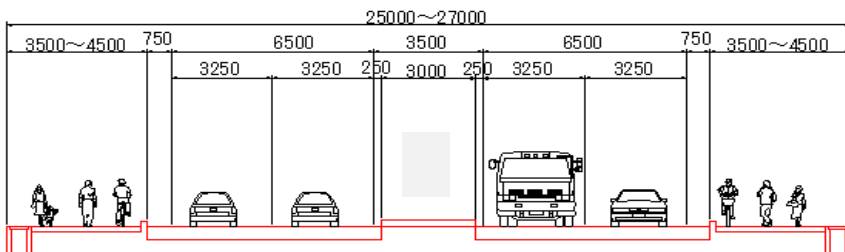
至 京都

国道477号

湖西道路  
真野IC

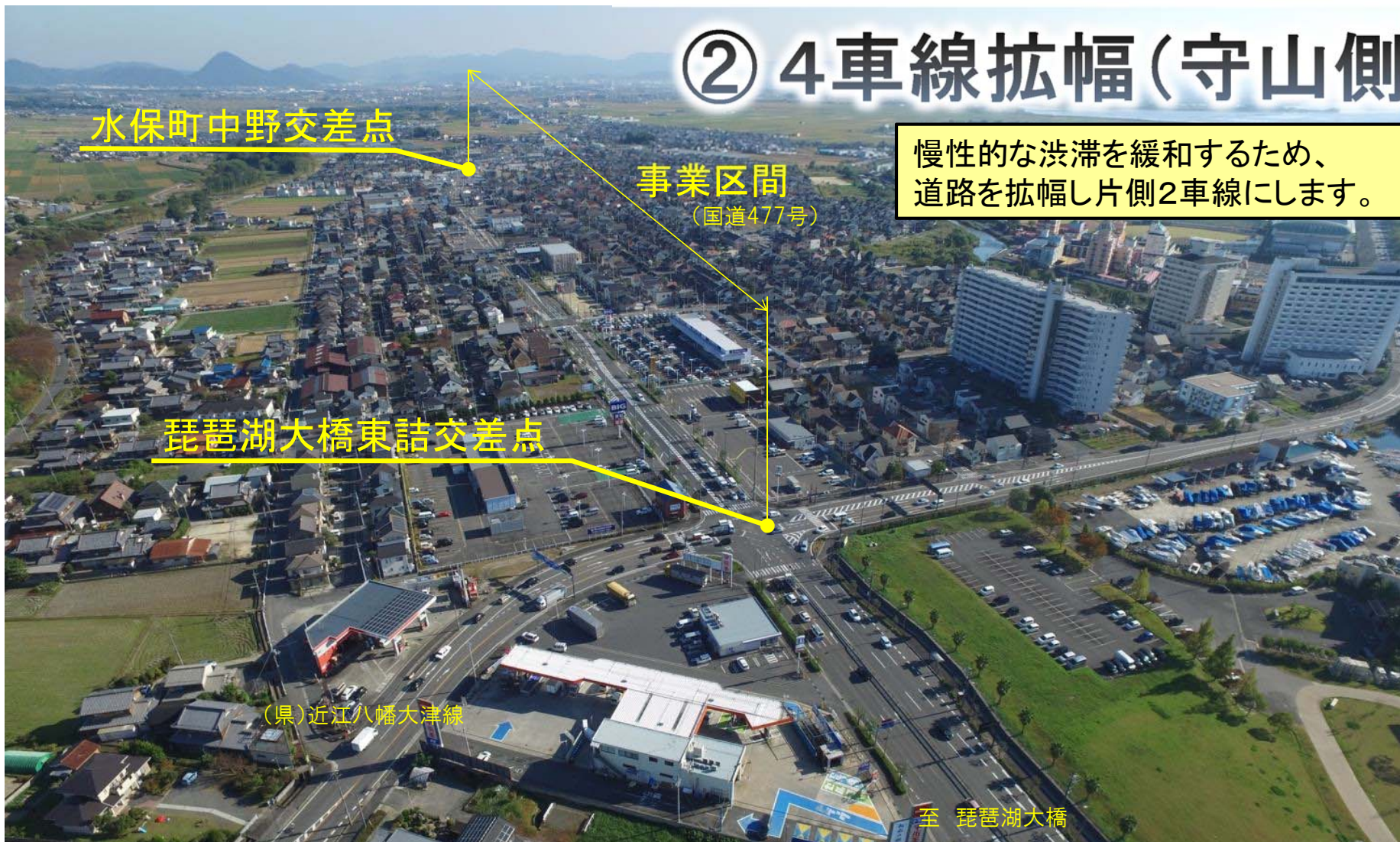


標準横断面図(単位mm)

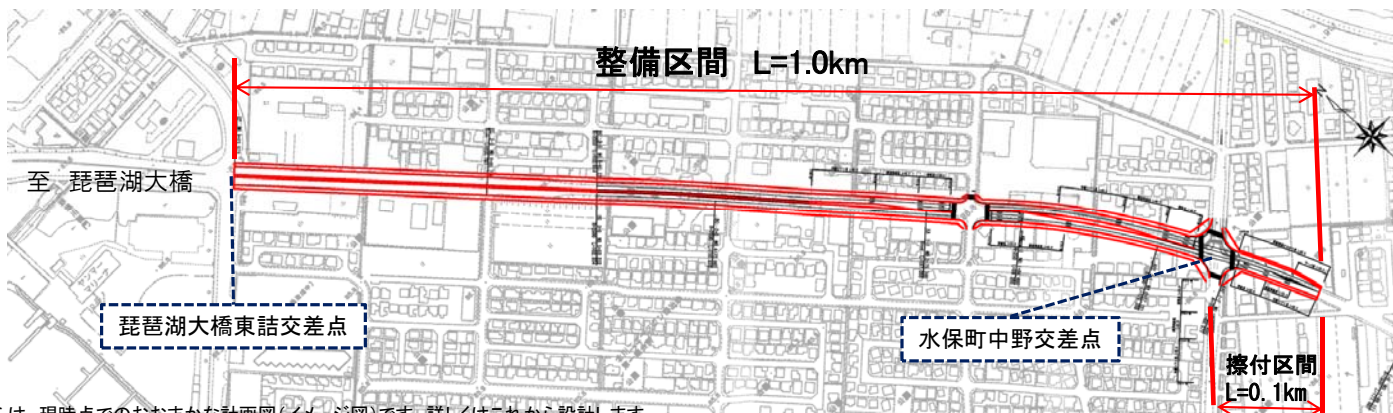
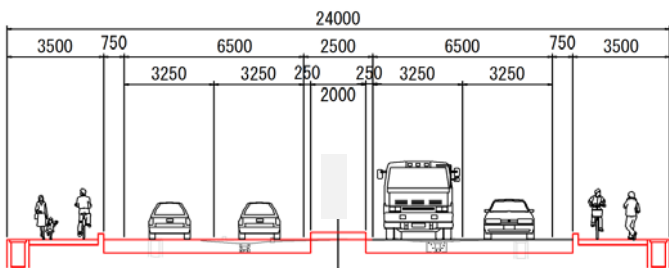


※ これらは、現時点でのおおまかな計画図(イメージ図)です。詳しくはこれから設計します。

# ② 4車線拡幅(守山側)



標準横断面図(単位mm)



※これらは、現時点でのおおまかな計画図(イメージ図)です。詳しくはこれから設計します。

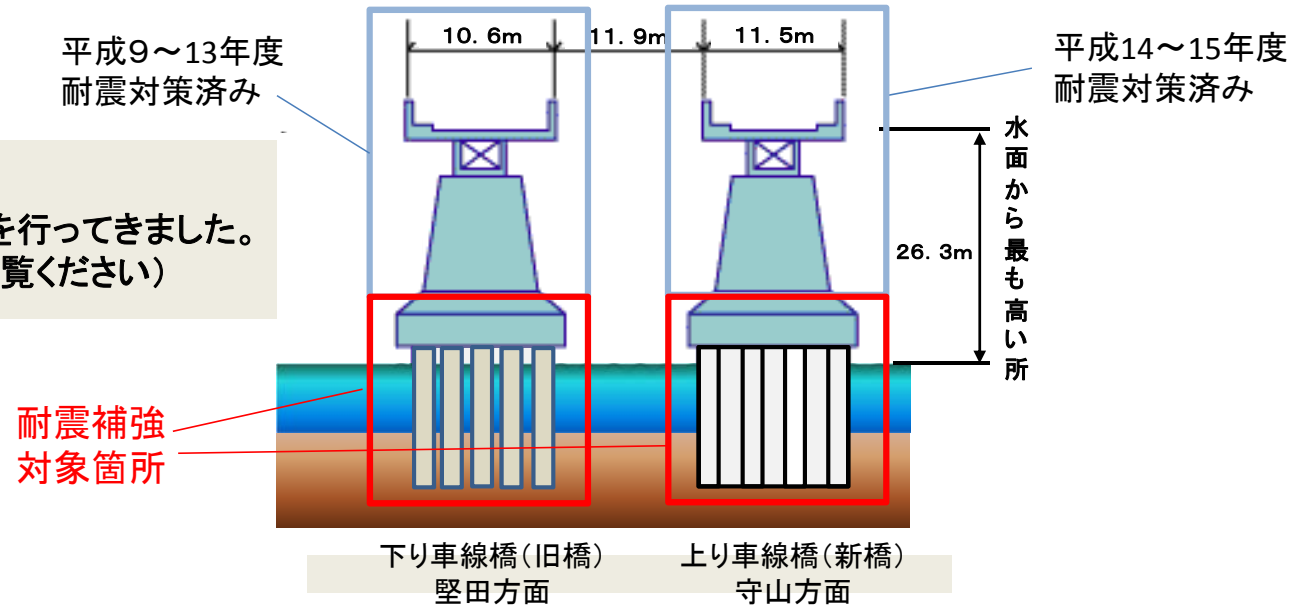
## 4 車線拡幅のスケジュールは？



### ③ 琵琶湖大橋 耐震事業

琵琶湖大橋下部工の耐震補強を行います。  
 (地震発生時に落橋せず、応急復旧により橋の機能が  
 速やかに回復できる性能の確保を目指します)

琵琶湖大橋では国土交通省の通知に従い、  
 上部工や下部工(橋脚本体)の耐震補強工事を行ってきました。  
 (詳しくは「リニューアル工事」のページ等をご覧ください)



### ④ ETCの導入

よりスムーズな料金收受を行うため、料金所にETCを導入します。

