

# 市立長浜病院

人にあたたく、医療にあつく

ぬくもりのケアをめざして

*Nagahama City Hospital*

内科、呼吸器内科、消化器内科、循環器内科、神経内科、脳神経外科、外科、呼吸器外科、整形外科、形成外科、心臓血管外科、泌尿器科、皮膚科、小児科、産婦人科、眼科、耳鼻咽喉科、歯科、歯科口腔外科、麻酔科、リハビリテーション科、放射線科

# 「人中心の医療」で地域に応える



市長  
藤井 勇治

## 信頼ある医療をはぐくみ、地域に愛される病院へ

市立長浜病院は、昭和19年の開設以来、医療需要が多様化、高度化するなか、患者さんや家族の気持ちを大切にしている医療を進めています。これからも、地域住民の健康を守るべく、診療の質の向上や、高度医療を充実し、「身を癒し、心の安らぎを得られる、ぬくもりに満ちあふれた病院」として、地域の皆様の信頼と期待に応えるため、さらなる努力を重ねてまいります。

皆様方の一層のご支援ご指導をよろしくお願いいたします。



院長  
野田 秀樹

## 「人中心の医療」を

開設以来、患者・地域住民のための医療を推し進めてきましたが、常に最高の知識や技術を提供し、満足の行く医療を遂行するためには、さらに「人中心の医療」を発展させねばならないことに思い至りました。思いやりの心を持ち、患者・地域社会に信頼される病院であり、また、職員がお互いに尊敬と和の心を持ち信頼しあう病院であるよう努力していきたいと思っています。

今後とも皆様のご指導ご協力をよろしくお願いいたします。



## Contents



- 「人中心の医療」で地域に応える …… 1
- 高度な医療水準と信頼の医療 …… 3
- 最新の医療機器と最高の技術 …… 5
- ぬくもりのケアをめざして …… 9
- フロア案内(平面配置図) …… 11
- 豊かな恵みと歴史と伝統にあふれるまち — 長浜 …… 13



## 病院の概要 (特徴・役割)

地域に根ざし、地域に愛される病院として、65年の歴史を歩んできました。その間、厚生労働省から地域がん診療連携拠点病院の指定を受け、市民の健康づくり推進に向けた大規模疫学調査を実施するプロジェクトなど、先進的な取り組みを積極的に進め、信頼ある医療をはぐくみ、地域完結型の医療をめざしてきました。

とくに近年は、地域連携を強化し、在宅ホスピスに力を入れるなど、常に新しい目標に向かって進み、患者さんが安心して治療に専念できる病院づくりに取り組んでいます。また、専門研修や海外研修も豊富に実施し、高度医療や救急医療に対応できるスタッフの教育に努め、滋賀県湖北地域における第一線の病院づくりを進めています。



やすらぎを与える  
ゆとりある環境



人中心の医療

# ぬくもりのケアをめざして

地域との連携




音楽のある病院

## 理念

地域住民の健康を守るため、「人中心の医療」を発展させ、地域完結型の医療を進めます。

## 基本方針

1. 患者の権利、尊厳を重視した医療を実践します。
2. 地域の医療関係者との連携を深め、地域医療の発展のためにつくします。
3. 高度で良質な医療水準を確保し、安全で信頼される医療を進めます。
4. 快適な療養環境の整備と、質の高いケアに努めます。
5. 医学研究活動を推進し、優れた医療人を育成します。
6. 職員が互いに尊重、協力してチーム医療を実現します。
7. 職員が元気で働きがいのある職場づくりに努めます。



## 病院の歴史 (沿革・あゆみ)

昭和19年7月に開院し、地域完結型医療を推し進めるため、昭和61年4月に開放病床（現在80床）を設けました。平成8年5月には新築移転、平成14年3月には急性期から慢性期まで幅広い医療に対応すべく、療養病棟（156床）を開設し、合計676床の総合病院となりました。

平成10年2月には県下で初めて（財）日本医療機能評価機構による認定を受け、厚生労働省から平成13年3月には臨床研修病院の指定、平成17年1月からは、地域がん診療連携拠点病院の指定を受けています。また、平成18年3月には（社）日本病院会日本人間ドック学会から健診センターの機能評価の認定を県下で初めて受けるなど、地域住民の健康づくりに積極的に取り組んでいます。

# 高度な医療水準と信頼の医療



## 地域にやすらぎを、人にゆとりを与える医療

地域における拠点病院の整備のひとつとして緩和ケアチームの編成と活動があります。医師、看護師、薬剤師からなるチームで院内を巡回し、患者さんの痛みや症状問題に関わっています。主治医や看護師との協働のもと、がん患者の終末期医療のみならず、一般病棟や療養病棟でのケア、在宅療養に向けての支援を行っています。また、医師、看護師、薬剤師、臨床検査技師、事務担当者からなる院内感染対策チーム（ICT）や栄養サポートチーム（NST）など職種を越えた組織横断のチームが病棟ラウンドなどをおして安全と安心、質の高い医療を提供すべく頑張っています。

「退院準備・在宅ケア移行システムのあり方に関する研究事業（厚生労働省補助事業）」に全国8施設ののひとつとして参加しました。退院調整マニュアルなどを整備し、地域医療機関や地域コメディカル、介護福祉関係機関との共同カンファレンスの開催など、地域との連携を深めています。また、最近増えつつある人工透析への万全な対応をはじめ、マンモグラフィーによる乳がん検診を促し、ピンクリボン運動をとおして、乳がんの早期発見・診断・治療の大切さを啓発しています。この他にも安心して在宅療養が送れるよう、いつでも病院がバックアップする旨を示した「You 優ながはまカード・Ai 愛こほくカード」を発行し、在宅療養者を支援しています。





県内初の認定を受けた  
健診センターの人間ドック認定



人間の自然治癒力を  
高めるアロマセラピー



薬剤師による服薬指導



回復を手助けし予防する  
褥瘡回診



各科の連携による摂食・嚥下治療  
褥瘡回診

## 地域がん診療連携拠点病院

地域全体におけるがん医療水準の向上に向けた役割を担う「地域がん診療連携拠点病院」として、がん医療に関する体制の充実に努めています。院外から高い評価を受けた「退院準備・在宅ケア移行システムのあり方に関する研究事業」をはじめ、院外からの受け入れや相談体制、地域連携の整備、セカンドオピニオン外来の実施、がん相談支援センターの設置など、地域のがん医療を支える拠点として、その役割を担っています。

平成11年から行っている院内がん登録では、平成22年2月現在でその集積データが約4,800件になるなど、精度の高い疾患分類と追跡調査を行っています。がん患者一人ひとりへの公平な情報提供と、最適な治療法を見出すとともに、これからのがん治療を日々追求しています。



医師、看護師、薬剤師の  
協働による緩和ケアチームの回診



薬剤師が行う抗ガン剤のミキシング



かかりつけ医や訪問看護師の  
共同カンファレンスによる地域連携



微少な早期乳がんの  
発見を可能にするマンモグラフィー



精度の高い疾患分類と追跡調査を  
実現するがん登録

### 栄養サポートチーム (NST)

医師、看護師、薬剤師、臨床検査技師、歯科衛生士、管理栄養士などによって編成される専門チーム。適切な栄養療法を行い、栄養面から患者さんをサポートしています。



一日も早い機能回復を手助けするリハビリテーション



地域連携によって迅速に対応する救急医療



医療スタッフが24時間使用できる図書室



地域医療の要となる医療社会相談室・がん相談支援センター

院内感染  
対策チーム  
(ICT)

# 最新の医療機器と最高の技術

## 高度医療に対応する機器と医療スタッフ

質の高い、高度な医療を提供するべく、最新の医療機器を備え、優秀な医療スタッフで治療にあたっています。平成19年度には高精度放射線治療装置(リニアック)を設置。厚生労働省の「がん診療連携拠点病院」に指定された病院だからこそ可能ながん治療の充実と、地域全体におけるがん医療水準の向上に努めています。

また、医療の現場で最新の知識や技術を持つスペシャリストが求められており、機器センターを核とした対応を行っています。機器センターは臨床工学技士を中心としたスタッフで構成され、院内の医療機器の操作や保守・管理を集中的に行い、大切な生命を守る医療機器の安全を確保しています。



心臓カテーテルなしで狭心症が発見できる最新鋭の64マルチスライスCT



情報の共有と技術の向上を図る各科専門医による合同カンファレンス



地域での救急救命に対応し、質の高い医療を提供する集中治療室(ICU・CCU)

### ■主な機器

放射線治療装置(リニアック)／MDCT装置(64マルチスライスCT)／MRI装置／血管造影撮影装置(アンギオ)／X線乳房撮影装置(マンモグラフィ)／マンモトム／体外衝撃波結石破碎装置(ESWL)／RI装置／X線デジタル撮影装置／X線骨密度測定装置／X線透視撮影装置／内視鏡ビデオシステム



がん医療水準の高さを物語る高精度放射線治療装置 (リニアック)

## 信頼と最高の技術で地域に還元する

高度な手術機器と熟達した専門医、そして経験豊富な技術スタッフとの連携によって、安全で確実、知識と技術を駆使した手術を行っています。

心臓血管外科では、県下でも多い手術数をこなし、胸部大動脈疾患や虚血性心疾患、弁膜症などの心大血管手術を多く実施しています。この他にも、県下

でも評価の高い整形外科医による人工関節手術や、関係各科のエキスパートとの連携による呼吸器系の拡大手術など、豊富で高度な実績を備えています。また、各地域から全国レベルに至る関連学会にも積極的に参加し、最新の医療技術を地域医療に還元しています。



低侵襲で術後の早期退院を可能にする胸腔鏡手術



母体と赤ちゃんに最善を尽くす帝王切開



心臓血管外科による人工心肺装置を使った高度な専門手術

## 家族思いの病院であること

患者さんや家族の気持ちを大切にしている病院。そうあるためには、病院そのものが身を癒す空間であること、そしてホスピタリティあふれる雰囲気を創り出すことが大切です。そのためには、まず職員が安心して勤務できるよう院内保育所を設け、医療に集中で



親子の貴重なふれあいを大切にしている新生児集中治療室 (NICU)

きる職場環境を整えています。また、患者さんとその家族はもちろん、職員とその家族をも大切にする、そんな姿勢が家庭的な環境を生み、ゆとりある療養生活の場を提供しています。

そんな病院の理念は、母子の接触できる機会が多い新生児集中治療や、長浜小学校との連携による院内学級、家庭的な分娩室など、小児科や産婦人科での医療に浸透しています。また、父親の子育て教室や、家族とのひとときを提供する家族室などもあり、さまざまな場面でふれあいが絶えない、快適な療養環境が整えられています。



「優しさ、気づき、思いやり」を忘れないスタッフステーション



職員が安心して勤務できるよう夜間保育も運営している院内保育所



医療だけでなく子育ても見守る、両親学級やパパママ教室



安心できる出産環境を提供する助産師外来



長浜小学校と連携した入院児童の「あじさい学級」



充実した診療情報管理



大きな窓で明るく、ふれあいとやすらぎに満ちた病室



## ■ 優れた医療人を育成する

病院内の医師や看護師はもちろん、地域の開業医など地域医療に携わる医療人のひたむきな情熱やチャレンジ精神を醸成するため、緩和ケアセミナーや地域医療実践研修会、生涯教育研修会、臨床研修など、多岐にわたった研修を実施しています。その成果は、在宅医療の充実にも大きく寄与してきました。



また、京都妙心寺で臨床研修医の1泊研修も実施。地域から愛され信頼される医療人として活躍できるよう、人間性の研鑽にも取り組んでいます。



## ■ 医療をとおした国際交流



海外研修



アウグスブルク市との交流



JICAからの訪問研修

日常のリフレッシュと、さらなる見聞を深める海外研修を実施。海外の医療現場を肌で感じ取る貴重な体験ができます。姉妹都市のアウグスブルクやフランス、アメリカなど多くの国で実施しています。また、国立国際医療センター実施の研修で、海外からの施設見学を定期的かつ継続的に受け入れており、感染管理の国家対策や国際協力に貢献しています。

## ■ 0次予防健康づくり推進事業

平成17年12月、長浜市と京都大学医学研究科が「0次予防健康づくり推進事業」に関する覚書に調印しました。市民の健康づくりに関する長浜市の取り組みで、市立長浜病院も一翼を担っています。また、平成19年5月には、「0次予防健康づくり推進事業の共同実施に関する協定」を締結。10年間にわたって健康都市をめざす協力関係を定めました。



0次予防健康づくり推進事業の共同実施に関する協定調印式・スタート記念シンポジウム



療養中の食の楽しさを提供する、自ら選べる特別メニュー食



療養中も家族とのひとときを大切にす家族室



憩いとくつろぎの時間を過ごせる広々としたレストラン



豊富な品揃えの売店

# ぬくもりのケアをめざして

## ぬくもりのケアに出会える場所

院内のどこにいても、やさしい陽の光に包まれているような心地よさ。訪れた人は、きっとそんな感覚を覚えることでしょう。安心とぬくもりにあふれた医療の玄関口であるエントランスや、七色にきらめくステンドグラスが心あたったかい総合案内フロア。ホスピタルストリート抜けると、家庭的な雰囲気の漂う療養病棟が広がります。

清涼感と明るさに満ちあふれた建物や、院内の設備、スタッフの心、それらすべてからぬくもりが伝わってきます。そして、人々の明日と地域の未来をやさしく見守っています。

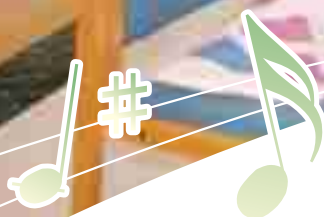


湖北の風景を眺めながら心地よい時間を過ごせる屋上庭園



親切さと丁寧さに  
思いやりを添える総合案内

ゆとりとやすらぎを感じさせる総合待合ホール



## 音楽のある病院

患者さんや訪れた方に安らぎとぬくもりの音色を届けています。病室ではクラシックが流れ、透析室・デイルーム・ICUなどでは週に一度、音楽療法士などによる演奏があります。また、プロの演奏家や職員、入院患者さんなどによる院内コンサートを開催。生演奏に口ずさんだり、目をとじてリラックスしたり、なかには感動して涙ぐむ人も…。心あたたかな時間を演出しています。

## 音楽療法

音楽がもつ自然な特性(心理的、生理的、社会的作用)を活かして、身体の活性化や精神の安定を図るため、緩和ケアの一環として実施しています。患者さんに音楽を提供するだけの取り組みで終わらないよう、効果などを検証し、質の高いものになっています。

## 地域との交流にもつながる

地域密着型の病院として、診療業務以外の面でも地域交流を深めています。同志社女子大学学芸学部音楽学科をはじめ、長浜バイオ大学、周辺の中学校や高校など、音楽とおとした交流が実現。多くの患者さんの心と体をいやしています。



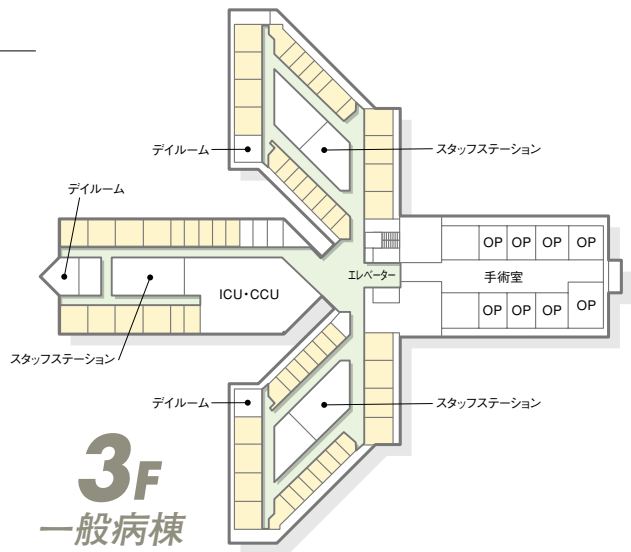
長浜北星高校の箏曲ボランティア

# フロア案内 (平面配置図)

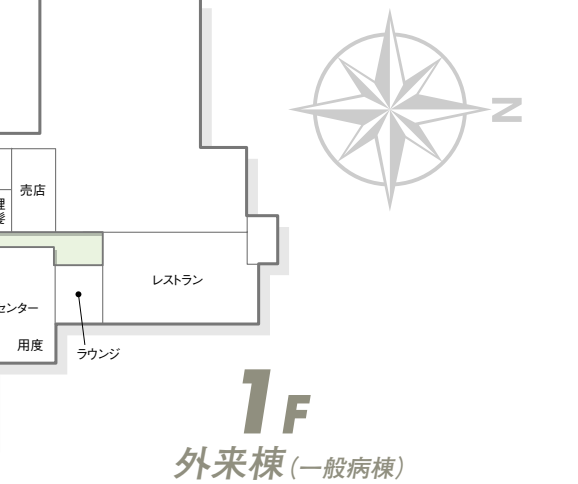
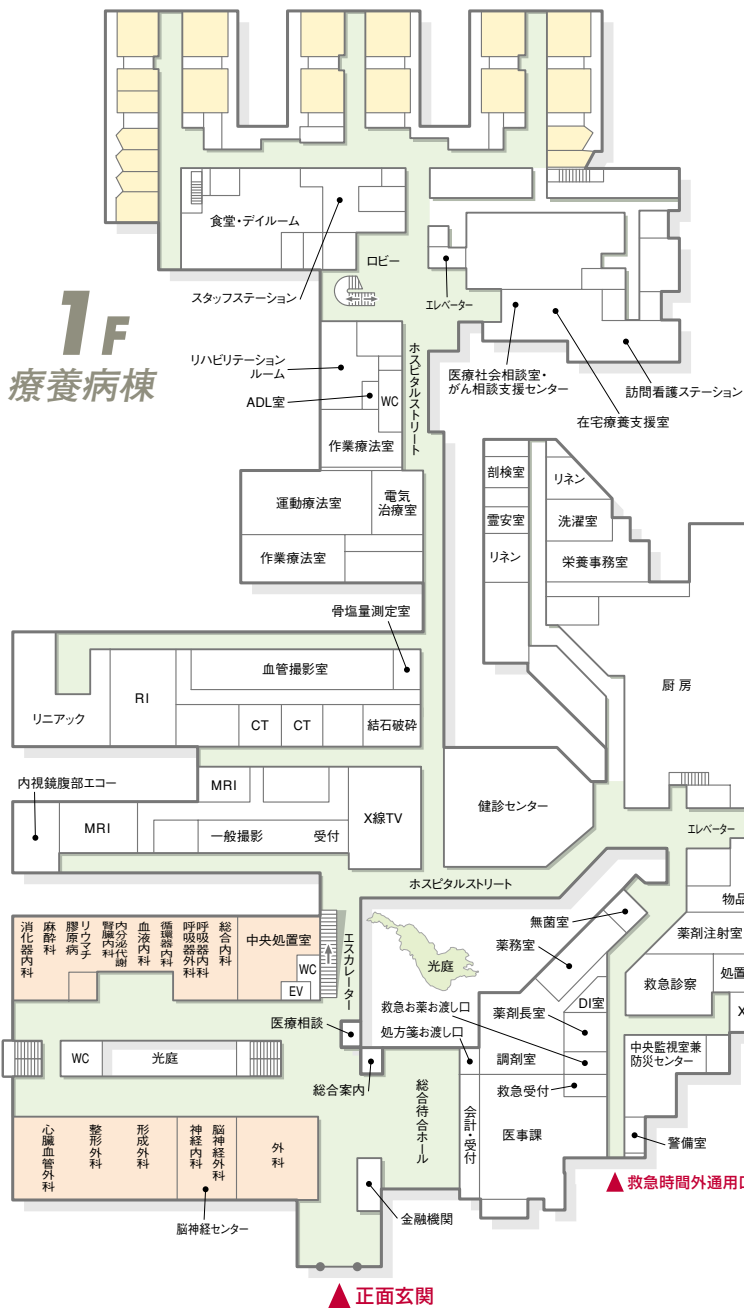
## 湖北の地にたたずむ白亜のホスピタル

一般病棟では、診療の専門化と各科の連携が図られるなか、最新鋭の機器が稼働し、療養病棟では、在宅への生活復帰に向けた快適な療養環境を昼夜を問わず提供しています。

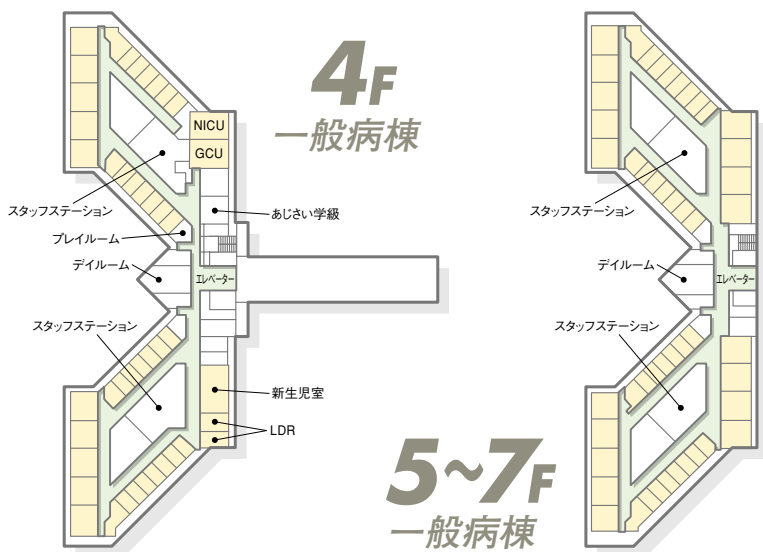
翼を広げた鳥をイメージさせる白亜の病棟に、先進の医療技術が集約され、日々多くの患者さんが来院し、快適な医療空間の中でスタッフとのふれあいがはぐまれています。



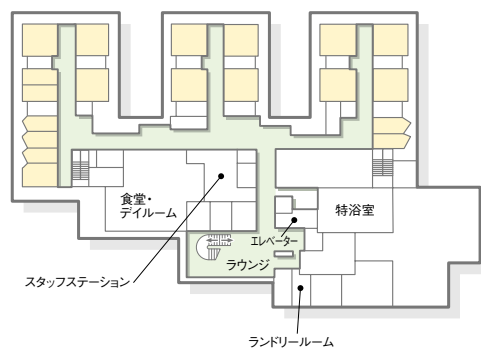
**一般病棟**: 菱形の病棟で、中央のスタッフステーションの周囲に病室を配置。ターミナルケアに対応できる個室のほか、各フロアにデイルームと家族室を設置しています。救急センターや手術室、リニアックなども配備した地域医療を支える場です。



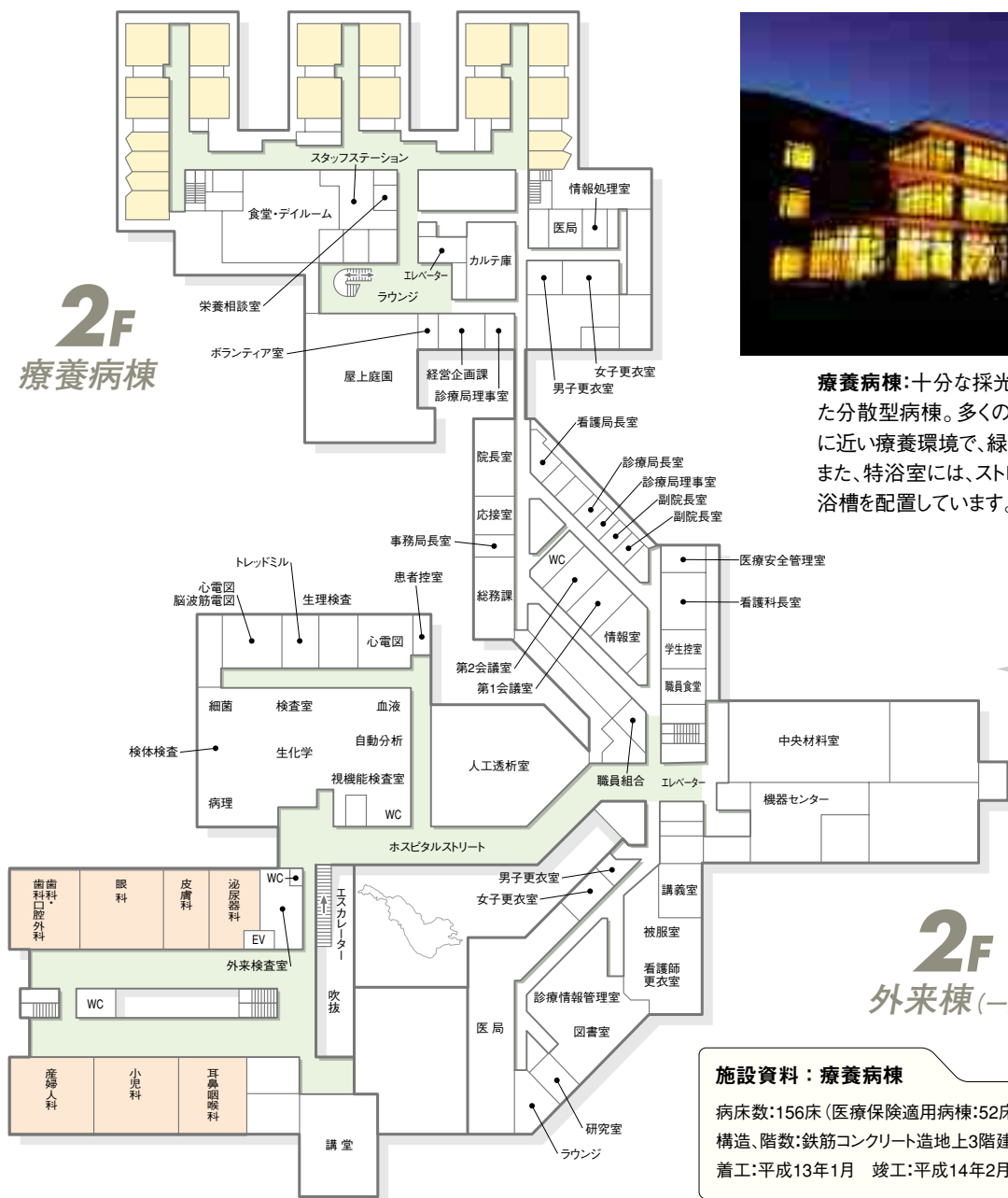
**施設資料：一般病棟**  
 病床数:520床(12病棟) 標榜科:22科  
 構造、階数:鉄骨鉄筋コンクリート造地上7階建  
 着工:平成6年5月 竣工:平成8年4月 開院:平成8年5月



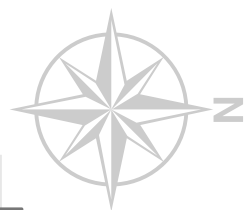
### 3F 療養病棟



### 2F 療養病棟



**療養病棟:**十分な採光が可能な、3ブロックに分かれた分散型病棟。多くの休憩コーナーを配置した家庭に近い療養環境で、緑豊かな空間を創造しています。また、特浴室には、ストレッチャー型、車イス型の機械浴槽を配置しています。



### 2F 外来棟 (一般病棟)

**施設資料：療養病棟**

病床数:156床 (医療保険適用病棟:52床、介護保険適用病棟:104床)  
構造、階数:鉄筋コンクリート造地上3階建  
着工:平成13年1月 竣工:平成14年2月 開院:平成14年3月

### 曳山まつり

日本三大山車祭りの一つで400年以上の歴史があります。5～12歳の男の子が曳山の舞台上で熱演する「子ども歌舞伎」が一番の見どころです。



春

### 北びわ湖花火大会

毎年8月5日に開催される夏の風物詩で、1万発の花火は全国有数の人気を誇ります。湖面はまるで鏡のようになり、幻想的な花火が美しく映し出されます。



夏

### 長浜きもの大園遊会

長浜のまちが最も華やぐ一日。全国から集まった着物女性約1,000人が市街地一帯をそぞろ歩く、日本一の盛大な着物イベントです。



秋

### 盆梅展

盆梅とは梅の盆栽のこと。毎年1月20日から3月10日まで、純和風の座敷に盆梅がずらりと並び、その歴史・規模ともに「日本一の盆梅展」とわれています。

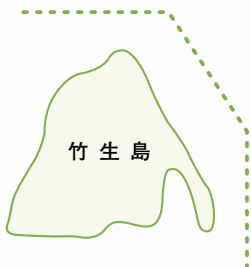


冬



### 竹生島

湖岸から約6kmの所にあり、その美しさから琵琶湖八景の一つにもなっています。古くから「神の住む島」といわれ、信仰の対象として多くの人に親しまれてきました。



竹生島



### 長浜城歴史博物館

豊臣秀吉公が居城として築いた城。城下には楽市楽座が取り入れられ、長浜は商業都市として繁栄しました。現在は豊公園の中にある歴史博物館として、数多くの資料を展示しています。



# 豊かな恵みと歴史と伝統にあふれるまち — 長浜

## 「職・住・遊・学」の都市環境

東には伊吹山系の山々、西には琵琶湖が広がり、優れた景観と豊かな自然に恵まれたまち・長浜。かつて豊臣秀吉公によって開かれた城下町で、天下統一への礎を築いたまちです。戦国時代を偲ばせる長浜城や小谷城跡、姉川古戦場、竹生島の優れた歴史的文化遺産、江戸時代からの古い町並みなどが今も残っています。まちを歩けば、歴史の深みと、

ガラス工芸によって生み出されるモダンな感覚に出会い、ノスタルジックな気分を味わえます。

湖北・北近江の地にある長浜は、近畿、東海、北陸を結ぶ交通の要衝であり、自然と人が共生する豊かな都市環境を創り出しています。まさに、「職・住・遊・学」の機能を兼ね備えたまちなのです。



### 高山キャンプ場

風呂・バーベキューガーデン付きのバンガローや全面芝生のフリーサイト、オートキャンプ場などがそろったキャンプ場で、大自然を満喫できます。

長浜市立浅井図書館「お市の里」

浅井福祉センター・長浜市浅井健康管理センター

浅井文化ホール  
浅井支所

浅井文化スポーツ公園



### ガラス工芸・黒壁スクエア

黒壁スクエアは、ノスタルジックな趣が漂うガラスの街。ガラスの殿堂「黒壁ガラス館」を中心に、ガラス芸術を展示するギャラリーや工房、みやげ物店が集まっています。



JR虎姫駅

国友鉄砲の里資料館

北陸本線

長浜北部福祉ステーション

長浜 I.C.

長浜東部福祉ステーション

長浜市多目的競技場「神照運動公園」

長浜警察署

養蚕の館

湖北広域行政事務センター「クリスタルプラザ」

長浜市省資源実践館「エコハウス」

湖北観光情報茶屋「四居家」

長浜市役所

長浜保健所

長浜市曳山博物館

長浜市役所東別館

長浜消防署

長浜鉄道スクエア

長浜市ふれあいホール「長浜市民交流センター」

長浜城歴史博物館

長浜市民庭球場

豊公園

長浜文化芸術会館

慶雲館

長浜市立長浜図書館

長浜西部福祉ステーション

市立長浜病院

### 琵琶湖

長浜バイオ大学

滋賀県立長浜ドーム

2

JR田村駅



### 琵琶湖の夕日

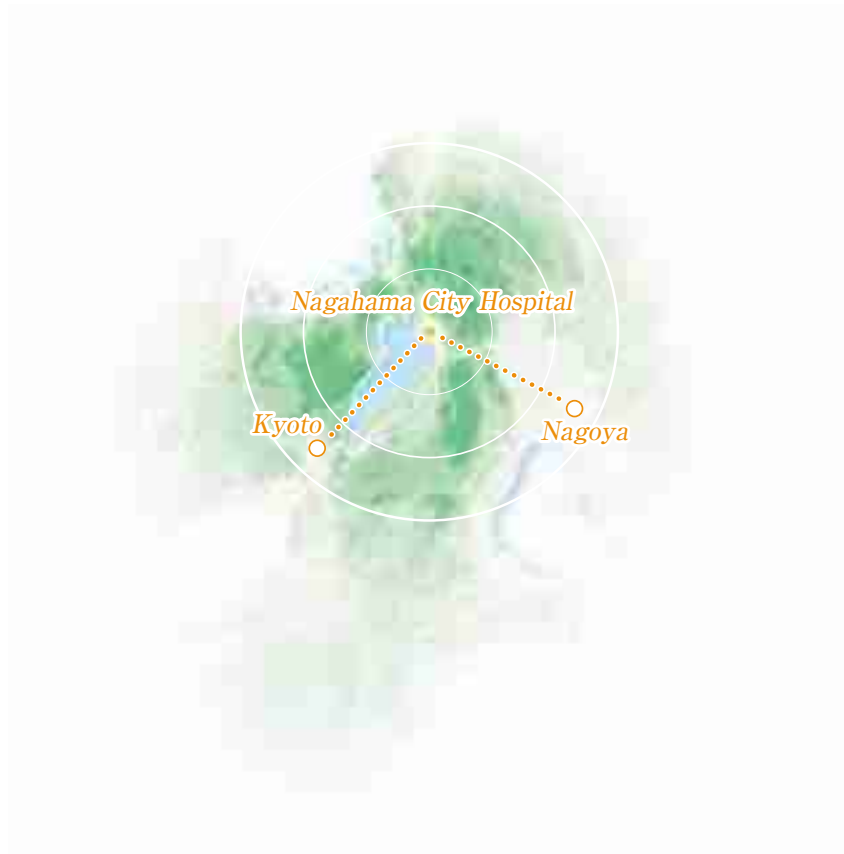
琵琶湖の雄大な自然環境が織りなす夕日は、「日本の夕陽百選」に指定されています。湖岸道路は絶好のドライブコースで、美しい夕日の情景が広がります。



### 伊吹山 パラグライダー／スノーボード

滋賀県最高峰の伊吹山は、日本百名山の一つ。山頂からの大パノラマは、琵琶湖、比良、比叡の山々はもちろん、日本アルプスや伊勢湾まで一望できます。そんな風景を舞台にパラグライダーやスノーボードも楽しめる天空の楽園です。

長浜トンネル



● 京都からは新快速で約70分、  
名古屋からは新幹線利用で約50分と、アクセスは非常に便利です。

#### 電車をご利用される場合

- JR長浜駅より：バスで約10分
- JR田村駅より：バスで約6分
- JR米原駅より：バスで約16分

#### お車をご利用される場合

- 長浜インター・米原インターより：車で約10分

## 市立長浜病院 Nagahama City Hospital



〒526-8580 滋賀県長浜市大戌亥町313番地 TEL 0749-68-2300 / FAX 0749-65-1259  
<http://www.biwa.ne.jp/~nch> / E-mail [nch@mx.biwa.ne.jp](mailto:nch@mx.biwa.ne.jp)